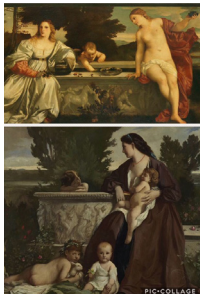


#MuseumsTandem #3



Bayerische Staatsgemäldesammlungen/CC-BY-SA 4.0

»Blind Date«

In Ausstellungen stehen Objekte in vielfältigen Beziehungen zueinander. Besucher können diese Verbindungen aufnehmen oder neue „Partnerschaften“ finden durch Gegenüberstellung. Ebenso kann sich eine Geschichte in Form von Storyclips oder Bildfolgen umgesetzt zwischen Objekten entspinnen. Seien es ähnliche Bildthemen aus verschiedenen Epochen, gemeinsame Künstler, Porträts von Zeitgenossen, ein Objekt und sein Abbild, oder Ausstellungsstücke mit regionaler Verbindung. Bekannterweise ziehen sich aber auch Gegensätze gerne einmal an: Museumsobjekte, die auf den ersten Blick überhaupt nichts miteinander zu tun haben, können dennoch zusammengehören: etwa durch eine gleiche Funktion bei gänzlich anderem Design oder das gleiche Motiv durch die Jahrhunderte hindurch.

Lernziele: (Kunst-)Historisches Einordnen, vergleichendes Sehen, Erkennen verschiedener Stile/Kunstrichtungen/Objekttypen

Museumstyp: Kunstmuseen, Designmuseen, Technikhistorische Museen, Stadtmuseen

App: Fotocollage/-montage (Pic Stich, Pic Collage, Adobe Spark, Instagram Layout) oder Storytelling-Sequenzen (Animoto, Adobe Spark Video, Instagram Story); Per Zeichenapps oder mit Papier und Bleistift ebenfalls umsetzbar.

13. Mai 2018
Internationaler Museumstag
www.museumstag.de

